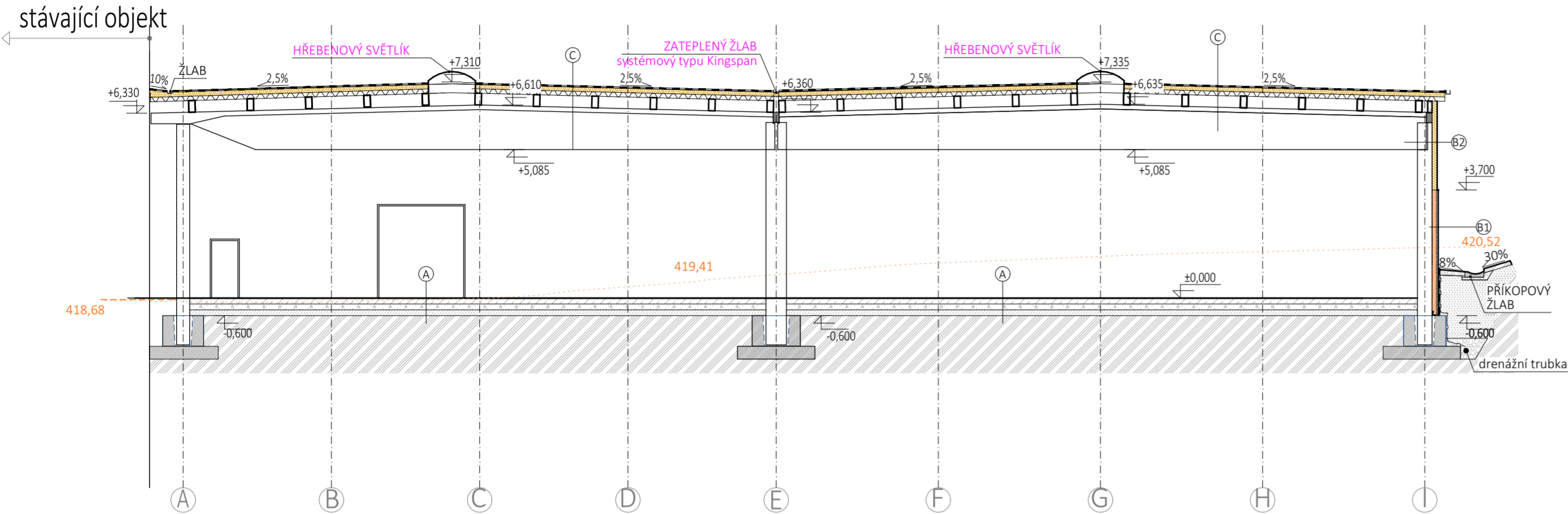
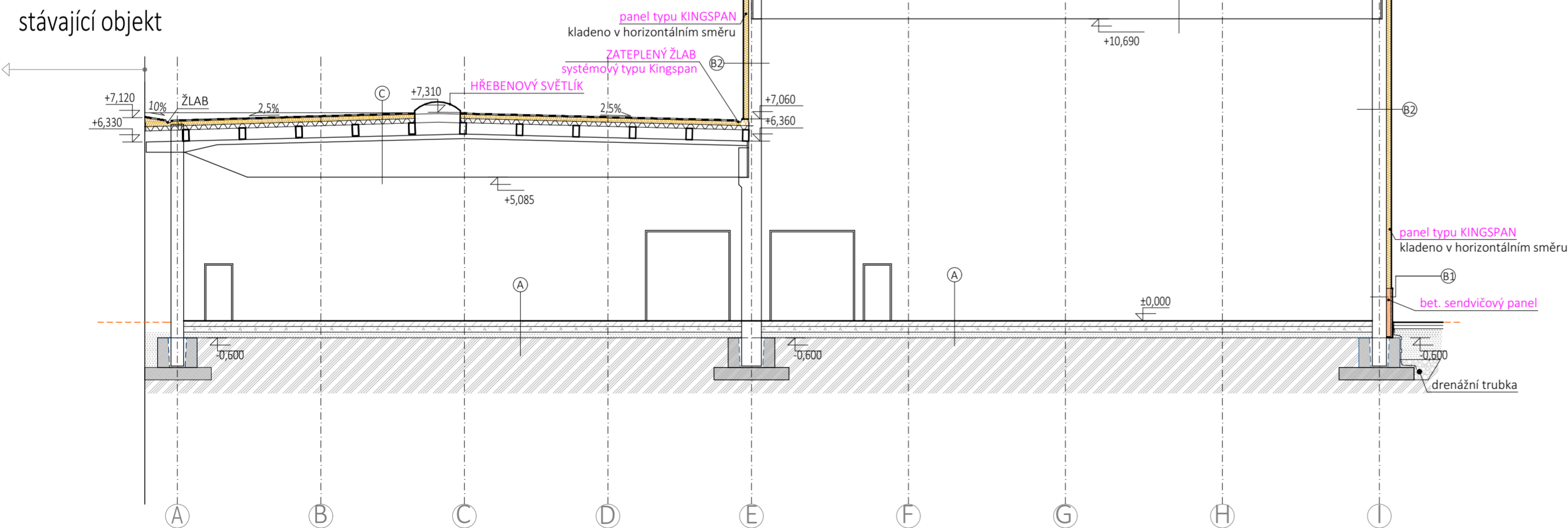


ZÁKLADNÍ PŘÍČNÝ ŘEZ A-A'
M 1:150



ZÁKLADNÍ PŘÍČNÝ ŘEZ B-B'
M 1:150



- ŽELEZOBETON C 16/20
- LEŠTĚNÝ DRÁTOBETON
- ŽB PANELE OPLÁSTĚNÍ (sendvičové panely 150/160/60)
- TEPELNÁ IZOLACE
- PÓROBETONOVÉ TVÁRNICE TYPU YTONG
- ŠTĚRKOPÍSEK
- PŮVODNÍ ZEMINA

(A) SKLADBA PODLAHY

- podlahová stěrka (s fabiony 100mm) 5mm
- leštěný drátobeton (C25/30 vsyp 20kg/m³) 200mm
- separační geotextilie
- šterkový podsyp hutněný 50mm
- mechanicky zpevněné kamenivo 150mm
- šterkodř 200mm
- upravená zemní pláň/roستlý terén

(B1) SKLADBA OBVODOVÉHO PLÁŠTĚ

- ŽB PANEL 150mm
- Tep. izolace ISOVER WOODSIL 160mm
- ŽB PANEL 60mm

(B2) SKLADBA OBVODOVÉHO PLÁŠTĚ

- VNITŘNÍ PLECH 0,6mm
- TEP. IZOLACE MINERÁLNÍ VATA 175mm
- VNĚJŠÍ PLECH 0,5mm

(C) SKLADBA STŘEŠNÍ KONSTRUKCE

- KRYTINA PVC FOLIE+ ochrana proti UV 1,5mm
- PUR panely (profilovaný trapézový plech, PUR pěna 160mm) 268mm
- separační geotextilie
- ŽB sedlový vazník

D

±0,000 = 418,77 m n.m. (výškový systém: Bpv, souřadný systém: S-JTSK)



DSP

Ing. Petr Musílek, 17. listopadu 233, 530 02 Pardubice, IČO: 71774858, tel.: 777 995 242, email: info@tecstudio.cz		ZODPOVĚDNÝ PROJEKTANT: Ing. Petr Musílek	
VYPRACOVAL: Ing. Ludmila Strnadová	KONTROLOVAL: Ing. Petr Musílek	DATUM: 09/18	
INVESTOR: KRPA FORM, a.s., Dolní Branná 122, 543 62 Dolní Branná	OBEC: Dolní Branná	FORMÁT: 420/917	
KRAJ: Královéhradecký		MĚŘÍTKO: 1:150	
STAVEBNÍ OBJEKT: SO 01 - PRŮMYSLOVÁ HALA		STUPEŇ: DSP	
NÁZEV STAVBY: REGENERACE AREÁLU KRPA FORM, a.s.		ČÍSLO ZAKÁZKY: 895-17-0	
	DOKUMENTACE PRŮMYSLOVÉ HALY	ČÍSLO SOUPRAVY: ČÍSLO VÝKRESU:	
NÁZEV VÝKRESU: PŘÍČNÝ ŘEZ A-A', B-B'			D.1.1.3