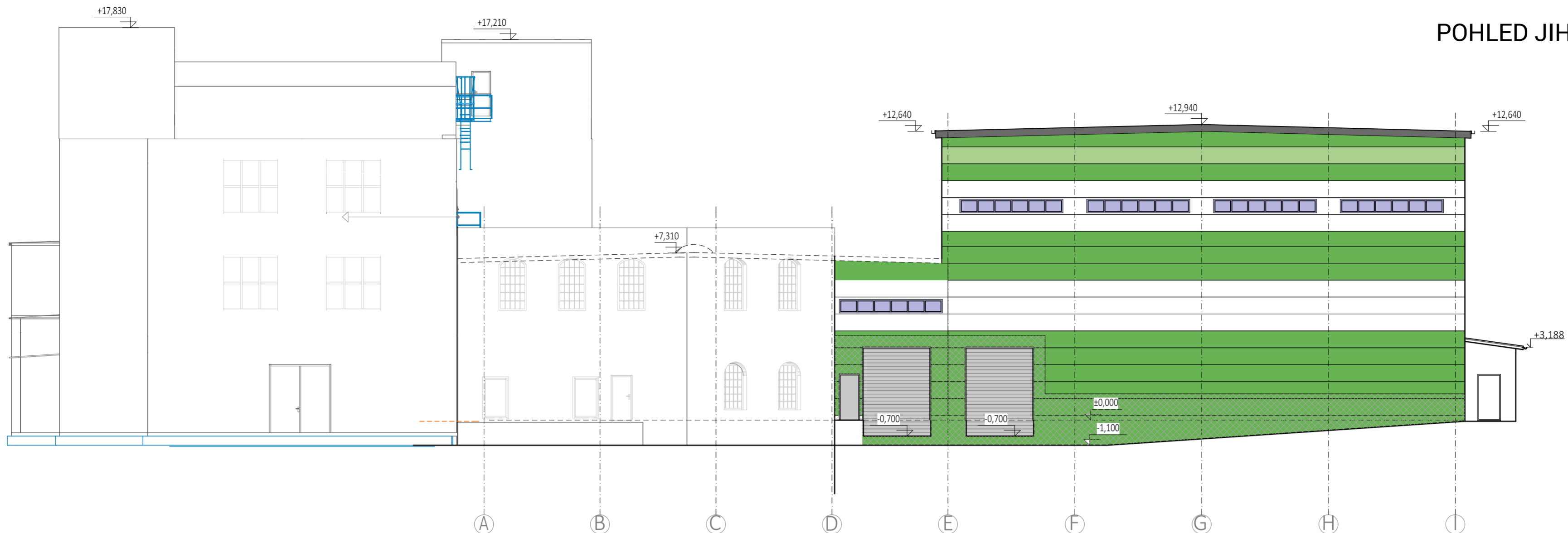
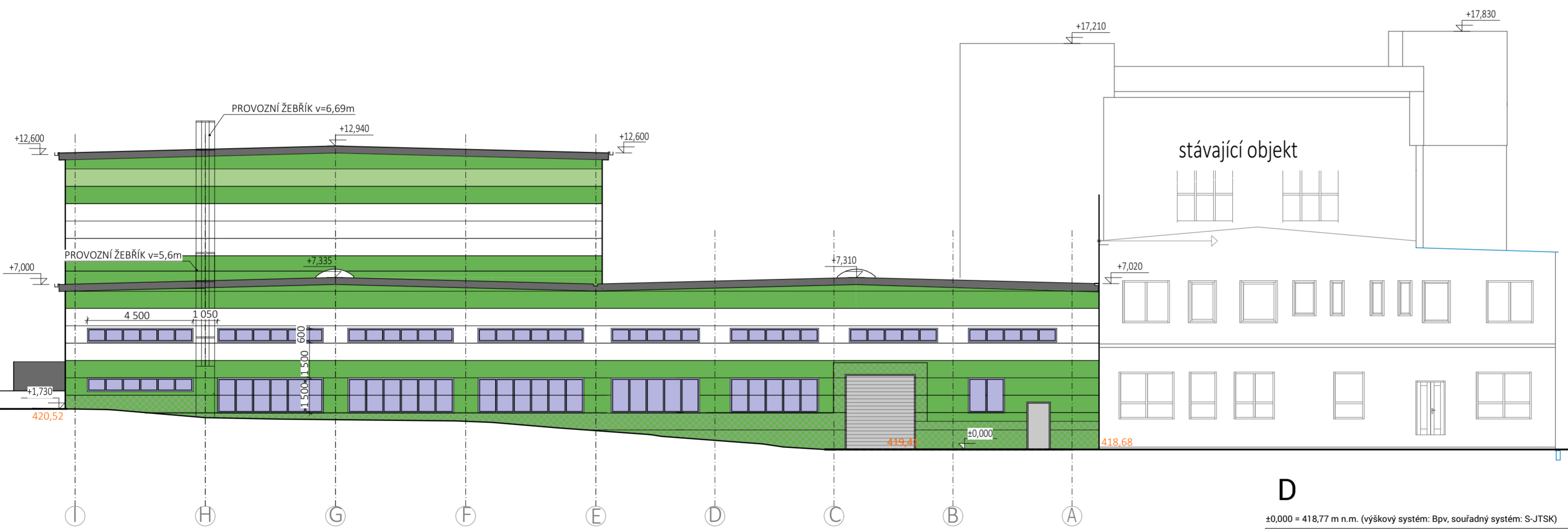


POHLEDY

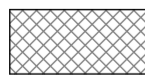

POHLED JIHOVÝCHODNÍ




POHLED SEVEROZÁPADNÍ



LEGENDA

-  BETONOVÉ SENDVIČOVÉ PANELE
OBLOŽENÉ NAPŘ. DESKAMI FUNDERMAX
-  PANELE TYPU KINGSPAN

D
±0,000 = 418,77 m n.m. (výškový systém: Bpv, souřadný systém: S-JTSK)



TEC
STUDIO

DSP

Ing. Petr Musílek, 17. listopadu 400, 530 02 Pardubice, IČO: 71774858, www.tecstudio.cz, tel.: 777 995 242, email: info@tecstudio.cz	
VYPRACOVAL: Petr Tomečka	KONTROLOVAL: Ing. Petr Musílek
INVESTOR: KRPA FORM, a.s., Dolní Branná 122, 543 62 Dolní Branná	ZODPOVĚDNÝ PROJEKTANT: Ing. Petr Musílek
KRAJ: Královéhradecký	OBEC: Dolní Branná
STAVEBNÍ OBJEKT:	DATUM: 09/18
PRŮMYSLOVÁ HALA	FORMÁT: 420/917
NÁZEV STAVBY: REGENERACE AREÁLU KRPA FORM, a.s.	MĚŘÍTKO: 1:150
DOKUMENTACE PRŮMYSLOVÉ HALY	STUPEŇ: DSP
NÁZEV VÝKRESU: PŘÍČNÉ POHLEDY	ČÍSLO ZAKÁZKY: 895-17-0
	ČÍSLO SOUPRAVY: ČÍSLO VÝKRESU: D.1.1.6